

# 平成30年度技能講習等実施計画

(建災防 山形県支部)

12月5日現在

(注) 学は学科講習、実実技講習です。

種別		4月	5月	6月	7月	8月	9月	10月	11月	12月	1月	2月	3月
運 転 技 能 講 習	車両系建設機械(整地・運搬積込み用及び掘削用) 「米沢・鶴岡・酒田会場は2日目が技能センターになります」	技能センター① (12・13) 酒田⑨ (26・27)	技能センター① (12・13) (28・29)	技能センター① (14・15)	技能センター① (3・4)	酒田⑨ (2・3) 技能センター① (20・21)	技能センター① (3・4)	技能センター① (1・2) (22・23)	技能センター① (3・4) (13・14) (26・27)	技能センター① (3・4) (13・14)	技能センター① (15・16)	技能センター① (5・6) (18・19)	技能センター① (7・8)
	車両系建設機械 (解体用)		技能センター① (24)(25)	技能センター① (8)	技能センター① (19)(20)		技能センター① (6)(7)		技能センター① (7)		技能センター① (31)		技能センター① (14)
	高所作業車 「米沢・最上・鶴岡会場は2日目が技能センターになります」	技能センター① (5・6) (23・24)	米沢② (15・16) 技能センター① (21・22) (30・31)	技能センター① (4・5) (25・26)	技能センター① (9・10)	技能センター① (9・10) (27・28)	技能センター① (10・11) 鶴岡⑧ (25・26)	技能センター① (4・5) (11・12) 最上⑦ (25・26) 鶴岡⑧ (30・31)	技能センター① (19・20) (21・22) (29・30)	技能センター① (17・18)	技能センター① (10・11) (24・25)	技能センター① (25・26)	技能センター① (11・12)
	不整地運搬車 「米沢・酒田会場は2日目が技能センターになります」	技能センター① (18・19)		酒田⑨ (18・19)		技能センター① (30・31)		米沢② (15・16)		技能センター① (10・11)		技能センター① (21・22)	
作 業 主 任 者	足場の組立等	技能センター④⑤ (19・20)					鶴岡⑧⑨ (5・6)				技能センター① (8・9)		
	型枠支保工		技能センター④⑤ (10・11)					技能センター① (4・5)					
	地山の掘削及び 土止め支保工	技能センター④⑤ (11・13)		鶴岡⑧⑨ (12・14)				技能センター① (1・3)					
	木造建築物の 組立等											技能センター① (5・6)	
	コンクリート工作物 解体等			技能センター① (7・8)								技能センター① (27・28)	
	鉄骨の組立等												技能センター① (5・6)
	石綿作業主任者	技能センター① (26・27)								技能センター① (8・9)			
特 別 教 育	小型車両系建設機械運転 (整地・運搬等) 「米沢会場は2日目が技能センターになります」	技能センター① (16・17)	技能センター① (8・9)	技能センター① (6・7) (9・10)	技能センター① (17・18)	米沢② (23・24)	技能センター① (1・2) 技能センター① (19・20) (27・28)	技能センター① (9・10)	技能センター① (5・6) (15・16) (20・21)	技能センター① (5・6) (20・21)	技能センター① (17・18)	技能センター① (14・15)	技能センター① (4・5)
	ローラーの運転業務(締め固め機械)	技能センター① (9・10)		技能センター① (20・21)				技能センター① (17・18)					
	自由研削用といしの取替 等の業務		技能センター① (25)		米沢② (20)		技能センター① (11)						
	石綿特別教育 (補講講習を含む)			技能センター① (4)					技能センター① (20)				
	低圧電気取扱い業務			技能センター① (29)					技能センター① (13)				
	巻上げ機の運転業務 (ウインチ)		技能センター① (31・6/1)				技能センター① (13・14)						
	足場の組立等特別教育	技能センター① (6)	米沢② (8)	技能センター① (19)			技能センター① (21)			技能センター① (12)			
	ロープ高所特別教育	技能センター① (25)		技能センター① (27)				技能センター① (12)					
	フルハーネス型安全帯 (新規講習)							技能センター① (29)	技能センター① (2)(21)	技能センター① (7)(25)(26)	技能センター① (7)(28) 鶴岡⑧(30)	技能センター① (7)(8)	技能センター① (13)
	丸のこ等取扱い 作業従事者		技能センター① (23)				技能センター① (25)					技能センター① (8)	
	チェーンソー以外の振動 工具取扱い作業従事者	技能センター① (24)					技能センター① (18)						
刈払機取扱作業従事者	技能センター① (23)	米沢② (18)	最上⑦ (28)	酒田⑨ (18)	技能センター① (29)								
能 力 向 上 ・ 実 務 向 上	車両系(整地) 安全衛生教育(定期)			米沢②(1) 村山⑥(11)	西村山⑤ (11)	酒田⑨ (29)	鶴岡⑧(14) 長井③(18)	最上⑦ (24)					
	足場の組立等作業主任 者能力向上教育		技能センター① (18)										
	足場点検実務者研修			技能センター① (6)									
	職長・安全衛生 責任者教育	技能センター① (3・4) 米沢② (5・6) 長井③ (12・13)	酒田⑨ (24・25)	技能センター① (14・15) 酒田⑨ (20・21)	技能センター① (23・24) 最上⑦ (25・26)	村山⑥ (22・23)	技能センター① (3・4)	鶴岡⑧ (4・5) 技能センター① (25・26)			技能センター① (21・22)		
	職長・安全衛生責任者 能力向上教育		技能センター① (9)	米沢② (6)					技能センター① (1)				
	安全衛生推進者(初任時)			技能センター① (26)				技能センター① (19)					
	現場管理者統括管理研修		技能センター① (28)										
	木造建築物解体工事作業 指揮者等安全教育		技能センター① (15)										
斜面の点検者に対する安全 教育		技能センター① (14)				技能センター① (7)							
熱中症予防指導員・ 管理者研修				技能センター① (10)									

※ 受講申込先・問い合わせ先は裏面にあります。(講習予定内○数字は申込先になります。)

## 受講申込先ご案内

表中の○囲み番号が受講申込先です

- |   |   |
|---|---|
| ①〒990-0505<br>寒河江市大字白岩字久保川原 1660<br>建設業技能安全センター<br>TEL : 0237 (83) 2211<br>FAX : 0237 (83) 2212       | ⑥〒995-0035<br>村山市中央1丁目2~27<br>建設業労働災害防止協会村山分会<br>TEL : 0237 (55) 6540<br>FAX : 0237 (55) 6541   |
| ②〒992-0012<br>米沢市金池5丁目13~13<br>建設業労働災害防止協会米沢分会<br>TEL : 0238 (23) 1265<br>FAX : 0238 (24) 3900        | ⑦〒996-0002<br>新庄市金沢字南沢1810~1<br>建設業労働災害防止協会最上分会<br>TEL : 0233 (22) 1253<br>FAX : 0233 (22) 3944 |
| ③〒993-0085<br>長井市高野町2丁目11~21<br>建設業労働災害防止協会長井分会<br>TEL : 0238 (84) 2250<br>FAX : 0238 (84) 2251       | ⑧〒997-0019<br>鶴岡市茅原字西茅原16<br>建設業労働災害防止協会鶴岡分会<br>TEL : 0235 (22) 2364<br>FAX : 0235 (22) 2289    |
| ④〒990-0047<br>山形市旅籠町3丁目5~27<br>建設業労働災害防止協会山形分会<br>TEL : 023 (622) 3091<br>FAX : 023 (622) 3034        | ⑨〒998-0006<br>酒田市ゆたか1丁目1~1<br>建設業労働災害防止協会酒田分会<br>TEL : 0234 (33) 0702<br>FAX : 0234 (33) 0704   |
| ⑤〒991-0003<br>寒河江市大字西根字上川原 368~16<br>建設業労働災害防止協会西村山分会<br>TEL : 0237 (86) 5518<br>FAX : 0237 (86) 5519 | ⑩〒990-0024<br>山形市あさひ町18-25<br>建設業労働災害防止協会山形県支部<br>TEL : 023 (642) 3033<br>FAX : 023 (641) 2590  |

### ★お問い合わせ先

建設業労働災害防止協会山形県支部  
〒990-0024 山形市あさひ町18~25  
TEL : 023 (642) 3033  
FAX : 023 (641) 2590

### 又は

建設業技能安全センター「セーフティプラザ山形」  
〒990-0505 寒河江市大字白岩字久保川原 1660  
TEL : 0237 (83) 2211  
FAX : 0237 (83) 2212

けんさいぼう

### 建 災 防 山形県支部の《ホームページアドレス》!!

当支部のホームページで各種情報を提供しております。是非アクセスしてご覧下さい。

<http://www.kensaibou-yamagata.jp>

## 建設業技能安全センターのご紹介

建設業技能安全センターは、平成10年4月に開設した建災防の教習センターです。

駐車台数140台を有する広い敷地のセンターでは、年間を通して各種講習会を実施しております。

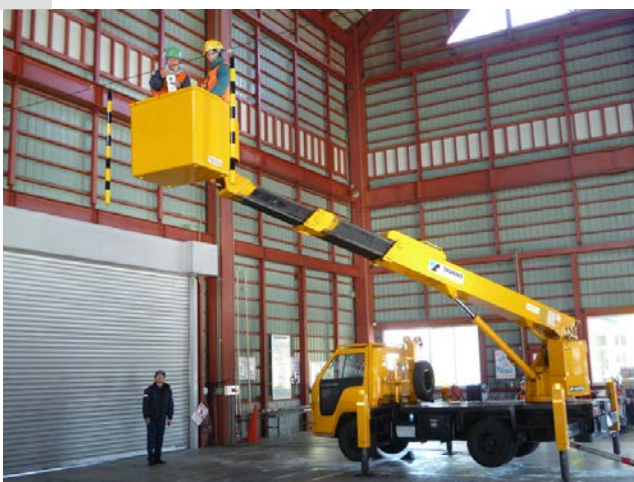
最大の特徴は、**高さ15メートルの実習棟内で運転技能講習等の実技を実施しております。**

**屋内の講習は雨・風・雪による心配はございません。**

### 車両系建設機械(整地等) 運転技能講習



### 高所作業車運転技能講習



### ロープ高所作業に係る特別教育

