

# 令和元年度技能講習等実施計画

(建災防 山形県支部)

10月16日 現在

(注) 学は学科講習、実は実技講習です。

種別		4月	5月	6月	7月	8月	9月	10月	11月	12月	1月	2月	3月
運 転 技 能 講 習	車両系建設機械(整地・運搬積込み用及び掘削用) 「米沢・鶴岡・酒田会場は2日目が技能センターになります」	技能センター① (11・12) 酒田⑨ (25・26)	技能センター① (11・12) (28・29)	技能センター① (13・14)	技能センター① (1・2) 米沢② (11・12)	酒田⑨ (1・2) 技能センター① (19・20)	技能センター① (2・3) 鶴岡⑧ (12・13)	技能センター① (10・11) (26・27)	技能センター① (7・8) (25・26)	技能センター① (4・5) (12・13)	技能センター① (16・17) (23・24)	技能センター① (6・7) (17・18)	技能センター① (10・11)
	車両系建設機械 (解体用)		技能センター① (23)(24)		技能センター① (18)(19)		技能センター① (5)(6)(26)		技能センター① (5)		技能センター① (28)		技能センター① (13)
	高所作業車 「米沢・鶴岡・酒田会場は2日目が技能センターになります」	技能センター① (4・5) (22・23)	米沢② (9・10) 技能センター① (20・21)	技能センター① (6・7) (24・25)	技能センター① (8・9) (22・23)	技能センター① (8・9) (21・22)	技能センター① (9・10) 鶴岡⑧ (19・20)	技能センター① (3・4) (17・18) 酒田⑨ (28・29)	技能センター① (12・13) (19・20) (21・22)	技能センター① (19・20)	技能センター① (9・10) (23・24)	技能センター① (20・21)	技能センター① (5・6)
	不整地運搬車 「鶴岡・酒田会場は2日目が技能センターになります」	技能センター① (17・18)	技能センター① (13・14)	酒田⑨ (10・11)		技能センター① (28・29) (28・30)		鶴岡⑧ (23・24)		技能センター① (9・10)			技能センター① (25・26)
作 業 主 任 者	足場の組立等	技能センター④⑤ (22・23)					鶴岡⑧⑨ (5・6)				技能センター① (15・16)		
	型枠支保工		技能センター④⑤ (20・21)					技能センター① (3・4)					
	地山の掘削及び土止め支保工	技能センター④⑤ (10・12)		鶴岡⑧⑨ (18・20)				技能センター① (7・9)					
	木造建築物の組立等											技能センター① (4・5)	
	コンクリート工作物解体等			技能センター① (5・6)								技能センター① (18・19)	
	鉄骨の組立等												技能センター① (3・4)
	石綿作業主任者	技能センター① (18・19)								技能センター① (7・8)			
特 別 教 育	小型車両系建設機械運転(整地・運搬等) 「米沢会場は2日目が技能センターになります」	技能センター① (8・9)		技能センター① (8・9)		米沢② (26・27) 技能センター① (31・9/1)	技能センター① (17・18)	技能センター① (1・2)	技能センター① (14・15) (28・29) (16・17)	技能センター① (2・3)	技能センター① (21・22)	技能センター① (12・13)	技能センター① (3・4)
	ローラーの運転業務(締め固め機械)	技能センター① (15・16)		技能センター① (26・27) (26・28)				技能センター① (30・31) (30・11/1)					
	自由研削用といしの取替等の業務		技能センター① (13)		米沢② (17)		技能センター① (6)						
	石綿特別教育(補講講習を含む)			技能センター① (3)				技能センター① (10)					
	低圧電気取扱い業務			技能センター① (17)					技能センター① (18)				
	巻上げ機の運転業務(ウインチ)		技能センター① (30・31)					技能センター① (15・16)					
	足場の組立等特別教育	技能センター① (9)	酒田⑨ (8)	技能センター① (19)			技能センター① (18)				技能センター① (10)		
	ロープ高所特別教育	技能センター① (25)					技能センター① (24)						
	フルハーネス型安全帯	技能センター① (2) 最上⑦ (1)(17)	技能センター① (15)(22)(28) 米沢② (8)(30)	米沢② (4) 技能センター① (10)(18)	鶴岡⑧ (4) 技能センター① (16)	技能センター① (23)	技能センター① (11)(25)	酒田⑨ (8) 技能センター① (21)	鶴岡⑧ (20)	技能センター① (6)	技能センター① (8)	技能センター① (3)	技能センター① (17)
	丸のこ等取扱い作業従事者		技能センター① (22)					技能センター① (9)					技能センター① (7)
	チェーンソー以外の振動工具取扱い作業従事者	技能センター① (16)						技能センター① (20)					
	刈払機取扱作業従事者	技能センター① (24)	米沢② (17)	最上⑦ (7)	技能センター① (19)	酒田⑨ (20)							
能 力 向 上 ・ 実 務 向 上	車両系(整地)安全衛生教育(定期)			米沢②(12) 西村山⑤ (21)※センター	山形④ (10)※センター 村山⑥(16)	長井③(23) 酒田⑨ (30)	鶴岡⑧(24)	最上⑦ (25)					
	足場の組立て等作業主任者能力向上教育		技能センター① (10)										
	足場点検実務者研修			技能センター① (25)									
	職長・安全衛生責任者教育	技能センター① (4・5) 米沢② (4・5) 長井③ (8・9)	酒田⑨ (23・24)	技能センター① (12・13) 酒田⑨ (20・21)	最上⑦ (29・30)	村山⑥ (21・22)	技能センター① (2・3)	鶴岡⑧ (10・11) 技能センター① (17・18)				技能センター① (23・24)	
	職長・安全衛生責任者能力向上教育		技能センター① (24)						技能センター① (1)				
	安全衛生推進者(初任時)			技能センター① (28)				技能センター① (24)					
	現場管理者統括管理研修		技能センター① (27)										
	木造建築物解体工事作業指揮者等安全教育		技能センター① (29)										
	斜面の点検者に対する安全教育		技能センター① (17)					技能センター① (30)					
	職場環境改善実施担当者講習				技能センター① (23)								
熱中症予防指導員・管理者研修				技能センター① (8)									

※ 受講申込先・問い合わせ先は裏面にあります。(講習予定内○数字は申込先になります。)

## 受講申込先ご案内

表中の○囲み番号が受講申込先です

- |   |  |   |  |
|---|--|---|--|
| ①〒990-0505<br>寒河江市大字白岩字久保川原 1660<br>建設業技能安全センター       | TEL : 0237 (83) 2211<br>FAX : 0237 (83) 2212 | ⑥〒995-0035<br>村山市中央1丁目2~27<br>建設業労働災害防止協会村山分会   | TEL : 0237 (55) 6540<br>FAX : 0237 (55) 6541 |
| ②〒992-0012<br>米沢市金池5丁目13~13<br>建設業労働災害防止協会米沢分会        | TEL : 0238 (23) 1265<br>FAX : 0238 (24) 3900 | ⑦〒996-0002<br>新庄市金沢字南沢1810~1<br>建設業労働災害防止協会最上分会 | TEL : 0233 (22) 1253<br>FAX : 0233 (22) 3944 |
| ③〒993-0085<br>長井市高野町2丁目11~21<br>建設業労働災害防止協会長井分会       | TEL : 0238 (84) 2250<br>FAX : 0238 (84) 2251 | ⑧〒997-0019<br>鶴岡市茅原字西茅原16<br>建設業労働災害防止協会鶴岡分会    | TEL : 0235 (22) 2364<br>FAX : 0235 (22) 2289 |
| ④〒990-0047<br>山形市旅籠町3丁目5~27<br>建設業労働災害防止協会山形分会        | TEL : 023 (622) 3091<br>FAX : 023 (622) 3034 | ⑨〒998-0006<br>酒田市ゆたか1丁目1~1<br>建設業労働災害防止協会酒田分会   | TEL : 0234 (33) 0702<br>FAX : 0234 (33) 0704 |
| ⑤〒991-0003<br>寒河江市大字西根字上川原 368~16<br>建設業労働災害防止協会西村山分会 | TEL : 0237 (86) 5518<br>FAX : 0237 (86) 5519 | ⑩〒990-0024<br>山形市あさひ町18-25<br>建設業労働災害防止協会山形県支部  | TEL : 023 (642) 3033<br>FAX : 023 (641) 2590 |

★お問い合わせ先

建設業労働災害防止協会山形県支部  
〒990-0024 山形市あさひ町18~25  
TEL : 023 (642) 3033  
FAX : 023 (641) 2590

又は

建設業技能安全センター「セーフティプラザ山形」  
〒990-0505 寒河江市大字白岩字久保川原 1660  
TEL : 0237 (83) 2211  
FAX : 0237 (83) 2212

けんさいぼう

建 災 防 山 形 県 支 部 の 《 ホ ー ム ペ ー ジ ア ド レ ス 》 !!

当支部のホームページで各種情報を提供しております。是非アクセスしてご覧下さい。

<http://www.kensaibou-yamagata.jp>

### 建設業技能安全センターのご紹介

建設業技能安全センターは、平成10年4月に開設した建災防の教習センターです。

駐車台数140台を有する広い敷地のセンターでは、年間を通して各種講習会を実施しております。

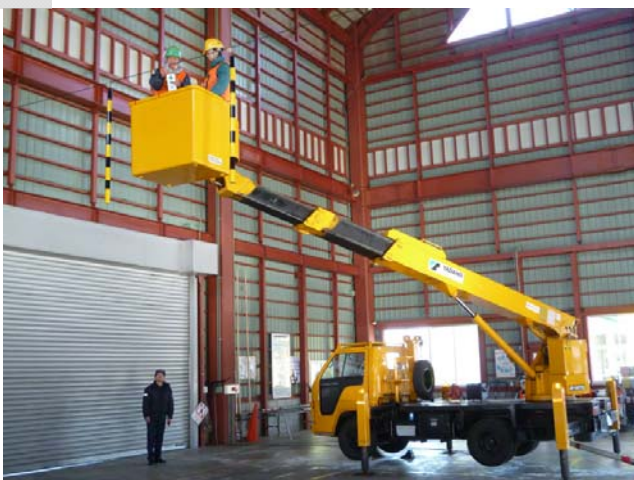
最大の特徴は、**高さ15メートルの実習棟内で運転技能講習等の実技を実施しております。**

**屋内の講習は雨・風・雪による心配はございません。**

### 車両系建設機械(整地等) 運転技能講習



### 高所作業車運転技能講習



### フルハーネス型安全帯特別教育

