

令和元年度 型枠支保工の組立て等作業主任者技能講習ご案内

URL : <http://www.kensaibou-yamagata.jp> (各講習計画の詳細を掲載中)

山形労働局長登録教習機関(型枠登録第1号)

登録有効期間 平成36年3月30日

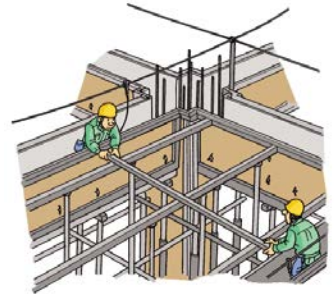
建設業労働災害防止協会山形県支部

労働安全衛生法(昭和47年10月1日施行)により、**型枠支保工(支柱、はり、つなぎ、筋かい等の部材により構成され、建築物におけるスラブ、けた等のコンクリートの打設に用いる型枠を支持する仮設の設備をいう。)**の組立又は解体の作業は、技能講習を修了した作業主任者(法第14条、政令第6条第14号)を選任しなければ作業が出来ないことになっております。

上記の資格取得のための講習会を下記のとおり開催いたします。是非この機会に多数受講されますようご案内いたします。

1 講習開催日

日程	講習会場
令和 元年 5月 20日(月) 9:00~17:15 5月 21日(火) 9:00~17:15	「建設業技能安全センター」 寒河江市大字白岩字久保川原1660 TEL:0237-83-2211



2 受講資格(下記の何れかに該当する方)

【全科目受講者 学科:14時間】

- ① 型枠支保工の組立て又は解体に関する作業に3年以上従事した経験を有する者
- ② 学校教育法による大学、高等専門学校、高等学校又は中等教育学校において、土木又は建築に関する学科を専攻して卒業した者で、その後2年以上型枠支保工の組立て又は解体に関する作業に従事した経験を有する者
- ③ その他厚生労働大臣が定める者

(注1) 上記①、②、③の経験についての証明は所属事業主とします。(受講申込書に証明欄があります。)

但し、事業主において虚偽の証明をしたことが後日判明したときは発行済の修了証は無効となります。

(注2) 受講資格確認のため、経験年数を必ず記入すること。

(注3) 受講資格②・③の経験年数が3年に満たない者は最終学歴を記入し、卒業証明書・修了証明書等を必ず添付すること。

【講習一部免除受講者 学科:4時間】

- ① 職業能力開発促進法施行令(昭和44年政令第258号)別表第1に掲げる検定職種のうち、ブロック建築又はとびに係る1級又は2級の技能検定に合格した者

(注1) 該当する検定証の写しが必要です

(注2)

免除科目	講習日程
○作業方法に関する知識	5月21日(火) 13:10~17:15 【集合時間 12:45 時間厳守】
○工事用設備、機械、器具、作業環境等に関する知識	※ 一部免除者は上記日程のみの参加となります。 ※ 免除科目以外の学科試験となります。

3 受講料 (受講料・教材費には、消費税含む。)

区 分 (受講料・教材費)	一 般	建災防会員 (会員には教材費1,950円補助)
◎全科目受講者	受講料 13,000円 教材費 1,950円	受講料 13,000円
	合 計 14,950円	合 計 13,000円
◎一部免除受講者	受講料 7,000円 教材費 1,950円	受講料 7,000円
	合 計 8,950円	合 計 7,000円

【注意】人材開発支援助成金は、講習終了後2ヵ月以内の申し込み手続きとなります。

4 受講申込方法、手続き

(イ) 受講手続き

- ① 受講申込書兼受講票：ホームページからダウンロード可、コピー可
- ② 受講資格を証明する書面（検定証等）の写しを、申込書の裏面に必ず貼付すること。
- ③ 写真（縦4cm×横3cm・裏に氏名を記入）を申込書に貼付すること。
- ④ 全科目受講者と一部免除受講者とは、受講料と講習時間に差がありますので、ご注意ください。

(注1) 上記①. ②. ③を予め申込先に郵送（提出）して下さい。
(注2) 定員(100名)になり次第締切りとなります。お早めに申込書を提出して下さい。
(注3) 電話予約は行っておりません。

(ロ) 受講料納入

受講料は前納制となります。下記申込み先の了解を得て期日までに納入して下さい。
期日までに納入がなかった場合は受講できませんのでご注意ください。

(ハ) 申込み・お問合せ先 (※ 下記の2カ所で受付いたします。申込書・受講料を直接持参しても受付できます)

① 〒990-0047

山形市旅籠町3丁目5-27
建設業労働災害防止協会 山形分会
TEL：023(622)3091
FAX：023(622)3034

② 〒991-0003

寒河江市大字西根字上川原368-16
建設業労働災害防止協会 西村山分会
TEL：0237(86)5518
FAX：0237(86)5519

5 修了証

所定の科目を受講し、修了試験で合格した者に講習終了後、即日交付となります。

6 その他

- ① **受講日当日、本人確認のため「運転免許証・健康保険証・住民票」のいずれかを持参してください。身分証を忘れると、受講できません。**
- ② 遅刻された場合には受講出来ないことがありますのでご注意ください。
- ③ 受講料納入後、学科講習日の3日前(土、日、祝日を除く。)までに受講取り消しの連絡があれば受講料等の返金に応じますが、それ以降は如何なる理由でも受講料等の返金には応じられません。
- ④ その他の講習の日程は、建災防ホームページでご覧いただけます。

アドレス：<http://www.Kensaibou-yamagata.jp/>

検索【建災防山形県支部 または 建設業技能安全センター】