

令和2年度 技能講習等実施計画

(建災防 山形県支部)

3月17日現在

(注) 学は学科講習、実は実技講習です。

種別		4月	5月	6月	7月	8月	9月	10月	11月	12月	1月	2月	3月
運 転 技 能 講 習	車両系建設機械(整地・運搬積込み用及び掘削用) 「鶴岡・酒田会場は2日目が技能センターになります」	技能センター① (2・3) 酒田⑨ (16・17)	技能センター① (18・19) (25・26)	技能センター① (11・12)	技能センター① (16・17)	酒田⑨ (4・5) 技能センター① (19・20)	技能センター① (3・4) (15・16)	鶴岡⑧ (1・2) 技能センター① (15・16)	技能センター① (4・5)	技能センター① (3・4) (14・15)	技能センター① (14・15)	技能センター① (4・5) (15・16)	技能センター① (9・10)
	車両系建設機械 (解体用)		技能センター① (28)		技能センター① (13)				技能センター① (9)		技能センター① (26)		技能センター① (12)
	高所作業車 「米沢・鶴岡・酒田会場は2日目が技能センターになります」	技能センター① (9・10)	米沢② (11・12) 技能センター① (13・14)	技能センター① (1・2)	技能センター① (2・3)	技能センター① (17・18) (27・28)	技能センター① (7・8) 鶴岡⑧ (29・30)	技能センター① (8・9) 酒田⑨ (22・23)	技能センター① (12・13) (26・27)	技能センター① (10・11)	技能センター① (7・8) (21・22)	技能センター① (9・10)	技能センター① (4・5)
	不整地運搬車 「鶴岡・酒田会場は2日目が技能センターになります」	技能センター① (20・21)		酒田⑨ (9・10)		技能センター① (24・25)		鶴岡⑧ (29・30)		技能センター① (7・8)		技能センター① (24・25)	
作 業 主 任 者	足場の組立等	技能センター④⑤ (16・17)					鶴岡⑧⑨ (10・11)				技能センター① (13・14)		
	型枠支保工		技能センター④⑤ (14・15)					技能センター① (8・9)					
	地山の掘削及び土止め支保工	技能センター④⑤ (8・10)		鶴岡⑧⑨ (17・19)				技能センター① (12・14)					
	木造建築物の組立等											技能センター① (2・3)	
	コンクリート工作物 解体等			技能センター① (3・4)								技能センター① (16・17)	
	鉄骨の組立等												技能センター① (2・3)
	石綿作業主任者	技能センター① (14・15)								技能センター① (5・6)			
特 別 教 育	小型車両系建設機械運転 (整地・運搬等)	技能センター① (7・8)		技能センター① (24・25)			技能センター① (17・18)	技能センター① (5・6)	技能センター① (16・17)	技能センター① (1・2)	技能センター① (18・19)		技能センター① (2・3)
	ローラーの運転業務(締め固め機械)	技能センター① (13・14)		技能センター① (22・23)				技能センター① (26・27)					
	自由研削用といしの取替等の業務		技能センター① (13)		米沢② (21)		技能センター① (4)						
	石綿特別教育 (補講講習を含む)			技能センター① (1)				技能センター① (19)					
	低圧電気取扱い業務			技能センター① (15)					技能センター① (13)				
	巻上げ機の運転業務 (ウインチ)	技能センター① (27・28)						技能センター① (20・21)					
	足場の組立等特別教育	技能センター① (6)	酒田⑨ (12)	技能センター① (17)			技能センター① (18)			技能センター① (8)			
	ロープ高所特別教育	技能センター① (23)					技能センター① (23)						
フルハーネス型安全帯	技能センター① (23)(24)	技能センター① (7)	米沢② (26)	鶴岡⑧ (8)		技能センター① (14)	酒田⑨ (7)	鶴岡⑧ (18)	技能センター① (18)			技能センター① (16)	
安 全 衛 生 ・ 能 力 向 上 ・ 実 務 向 上 教 育	丸のこ等取扱い 作業従事者		技能センター① (8)				技能センター① (9)					技能センター① (5)	
	チェーンソー以外の振動 工具取扱い作業従事者	技能センター① (21)					技能センター① (30)						
	刈払機取扱い作業従事者	技能センター① (22)	米沢② (15)	最上⑦ (8)	技能センター① (20)	酒田⑨ (26)							
	車両系(整地) 安全衛生教育(定期)			米沢②(5) 西村山⑤ (19)※センター	山形④ (9)※センター 村山⑥(20)	長井③(31)	酒田⑨(1)	鶴岡⑧(14) 最上⑦(28)					
	足場の組立て等作業主任 者能力向上教育		技能センター① (18)										
	足場点検実務者研修			技能センター① (8)									
	職長・安全衛生 責任者教育	技能センター① (2・3) 長井③ (9・10)	酒田⑨ (25・26)	米沢② (2・3) 技能センター① (11・12) 酒田⑨ (25・26)	村山⑥ (13・14) 最上⑦ (29・30)		技能センター① (1・2)	鶴岡⑧ (8・9) 技能センター① (22・23)			技能センター① (21・22)		
	職長・安全衛生責任者 能力向上教育		技能センター① (29)						技能センター① (10)				
	安全衛生推進者(初任時)			技能センター① (9)				技能センター① (30)					
	現場管理者統括管理研修		技能センター① (21)										
	木造建築物解体工事作業 指揮者等安全教育		技能センター① (19)										
	斜面の点検者に対する安全 教育		技能センター① (25)					技能センター① (28)					
熱中症予防指導員・ 管理者研修			技能センター① (29)										

※ 受講申込先・問い合わせ先は裏面にあります。(講習予定内○数字は申込先になります。)

受講申込先ご案内

表中の○囲み番号が受講申込先です

- | | |
|--|--|
| <p>①〒990-0505
寒河江市大字白岩字久保川原 1660 TEL : 0237 (83) 2211
建設業技能安全センター FAX : 0237 (83) 2212</p> <p>②〒992-0012
米沢市金池5丁目13~13 TEL : 0238 (23) 1265
建設業労働災害防止協会米沢分会 FAX : 0238 (24) 3900</p> <p>③〒993-0085
長井市高野町2丁目11~21 TEL : 0238 (84) 2250
建設業労働災害防止協会長井分会 FAX : 0238 (84) 2251</p> <p>④〒990-0047
山形市旅籠町3丁目5~27 TEL : 023 (622) 3091
建設業労働災害防止協会山形分会 FAX : 023 (622) 3034</p> <p>⑤〒991-0003
寒河江市大字西根字上川原 368~16 TEL : 0237 (86) 5518
建設業労働災害防止協会西村山分会 FAX : 0237 (86) 5519</p> | <p>⑥〒995-0035
村山市中央1丁目2~27 TEL : 0237 (55) 6540
建設業労働災害防止協会村山分会 FAX : 0237 (55) 6541</p> <p>⑦〒996-0002
新庄市金沢字南沢1810~1 TEL : 0233 (22) 1253
建設業労働災害防止協会最上分会 FAX : 0233 (22) 3944</p> <p>⑧〒997-0019
鶴岡市茅原字西茅原16 TEL : 0235 (22) 2364
建設業労働災害防止協会鶴岡分会 FAX : 0235 (22) 2289</p> <p>⑨〒998-0006
酒田市ゆたか1丁目1~1 TEL : 0234 (33) 0702
建設業労働災害防止協会酒田分会 FAX : 0234 (33) 0704</p> <p>⑩〒990-0024
山形市あさひ町18-25 TEL : 023 (642) 3033
建設業労働災害防止協会山形県支部 FAX : 023 (641) 2590</p> |
|--|--|

★お問い合わせ先

建設業労働災害防止協会山形県支部
〒990-0024 山形市あさひ町18~25
TEL : 023 (642) 3033
FAX : 023 (641) 2590

又は

建設業技能安全センター「セーフティプラザ山形」
〒990-0505 寒河江市大字白岩字久保川原 1660
TEL : 0237 (83) 2211
FAX : 0237 (83) 2212

けんさいぼう

建 災 防 山 形 県 支 部 の 《 ホ ー ム ペ ー ジ ア ド レ ス 》 !!

当支部のホームページで各種情報を提供しております。是非アクセスしてご覧下さい。

<http://www.kensaibou-yamagata.jp>

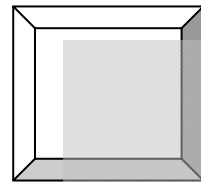
建設業技能安全センターのご紹介

建設業技能安全センターは、平成10年4月に開設した建災防の教習センターです。

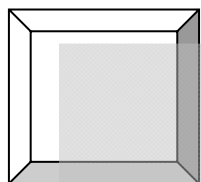
駐車台数140台を有する広い敷地のセンターでは、年間を通して各種講習会を実施しております。

最大の特徴は、**高さ15メートルの実習棟内で運転技能講習等の実技を実施しております。**

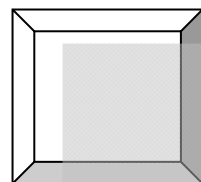
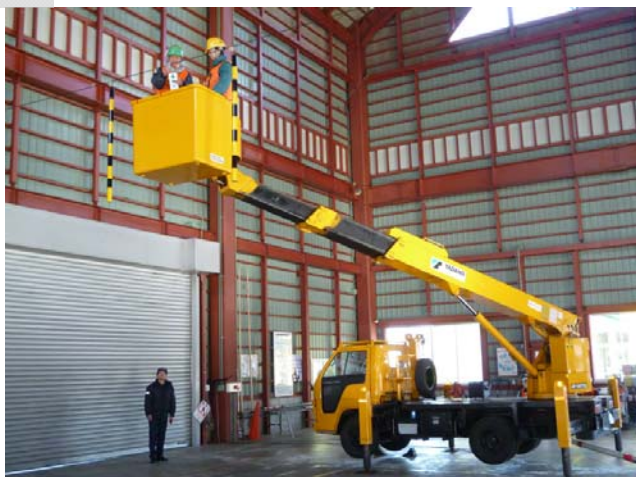
屋内の講習は雨・風・雪による心配はございません。



車両系建設機械(整地等) 運転技能講習



高所作業車運転技能講習



フルハーネス型安全帯特別教育

